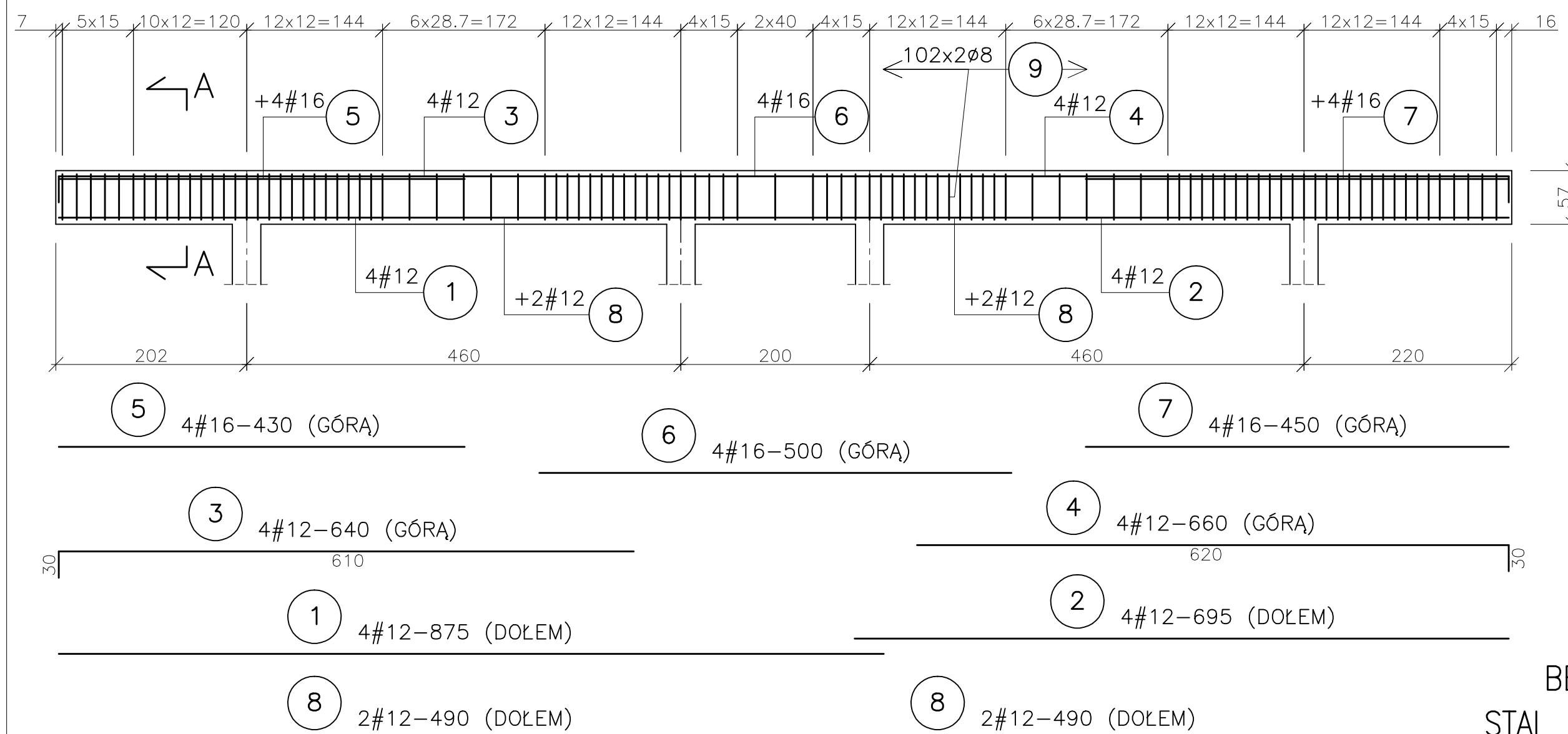


BELKA ŻELBETOWA: POZ.9.7

1:50 BELKA POZ.9.7 SZT.1



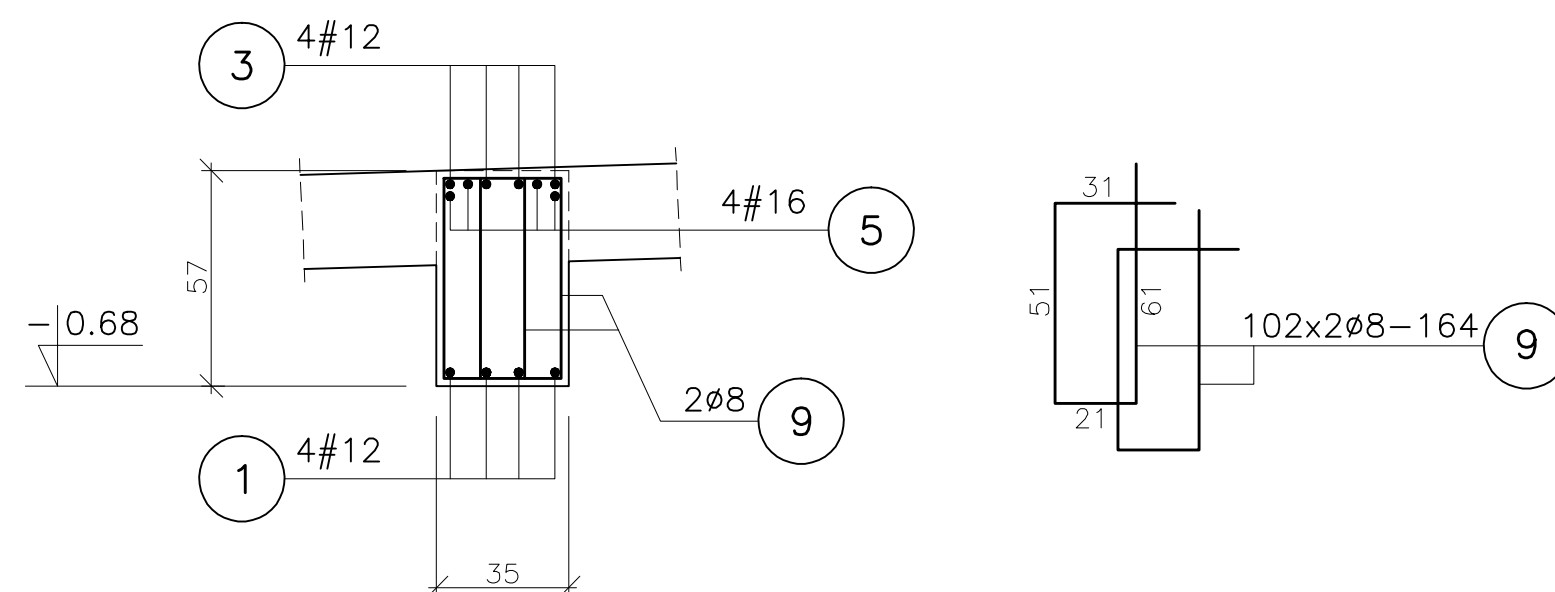
## WYKAZ STALI ZBROJENIOWEJ


NUMER PRETA	ŚREDNICA [mm]	DŁUGOŚĆ [m]	ILOŚĆ [SZTUK]	DŁUGOŚĆ OGÓLNA [mb]		
				ØS235JR	#B500B	
				Ø8	#12	#16
1	#12	8.75	4		35.0	
2	#12	6.95	4		27.8	
3	#12	6.40	4		25.6	
4	#12	6.60	4		26.4	
5	#16	4.30	4			17.2
6	#16	5.00	4			20.0
7	#16	4.50	4			18.0
8	#12	4.90	4		19.6	
9	Ø8	1.64	204	334.6		
RAZEM [m]				334.6	134.4	55.2
MASA 1 m PRETA [kg/m]				0.395	0.888	1.58
MASA WG ŚREDNIC [kg]				133.0	120.0	88.0
MASA OGÓŁEM [kg]				341.0		

OTULINA 3cm

BETON: C25/30 (B 30) szczelny W-8  
STAL ZBROJENIOWA: # B500B,  $\emptyset$  S235JR

1:20 A-A



1.					
Wersja:		Opis zmian:		Data:	
 <b>AGP SP. Z O. O. I WSPÓLNICY - SP. KOMANDYTOWA</b>					
AL. GEN. HALLERA 157/16, 53 - 201 WROCŁAWTEL./FAX:/071/339-20-26, e-mail:agp@agp.wroc.pl					
OBIEKT:	PRZEBUDOWA BUDYNKU POWOJSKOWEGO NA CENTRUM INTEGRACJI SPOŁECZNEJ			BRANŻA:	KONSTRUKCJA
ADRES:	JELENIA GÓRA , UL. KADETÓW 3			STADIUM:	PROJEKT_WYKONAWCZY
INWESTOR:	KARKONOSKA PAŃSTWOWA SZKOŁA WYŻSZA W JELENIEJ GÓRZE UL. LWÓWECKA 18 ; 58-503 JELENIA GÓRA			BIURO BRANŻOWE:	BIURO KONSTRUKCYJNE "HREBECK" S.C.
TEMAT:	BELKA ŻELBETOWA: POZ.9.7			PROJEKTANT:	mgr inż. Piotr Hrebecki
				UPR. NR:	208/88/UW
				OPRACOWANIE:	mgr inż. Elżbieta Hrebecka
DATA:	06.2015			SKALA	1:50 1:20
				NR RYS.:	2.1.128
Zastrzegą się wszelkie prawa wynikające z Ustawy o prawie autorskim. Rysunek niniejszy nie może być w całości lub w części przerysowany, uzupełniony lub odstąpiony komukolwiek, bez pisemnej zgody firmy AGP SP. Z O.O. I WSPÓLNICY SP. KOMANDYTOWA					